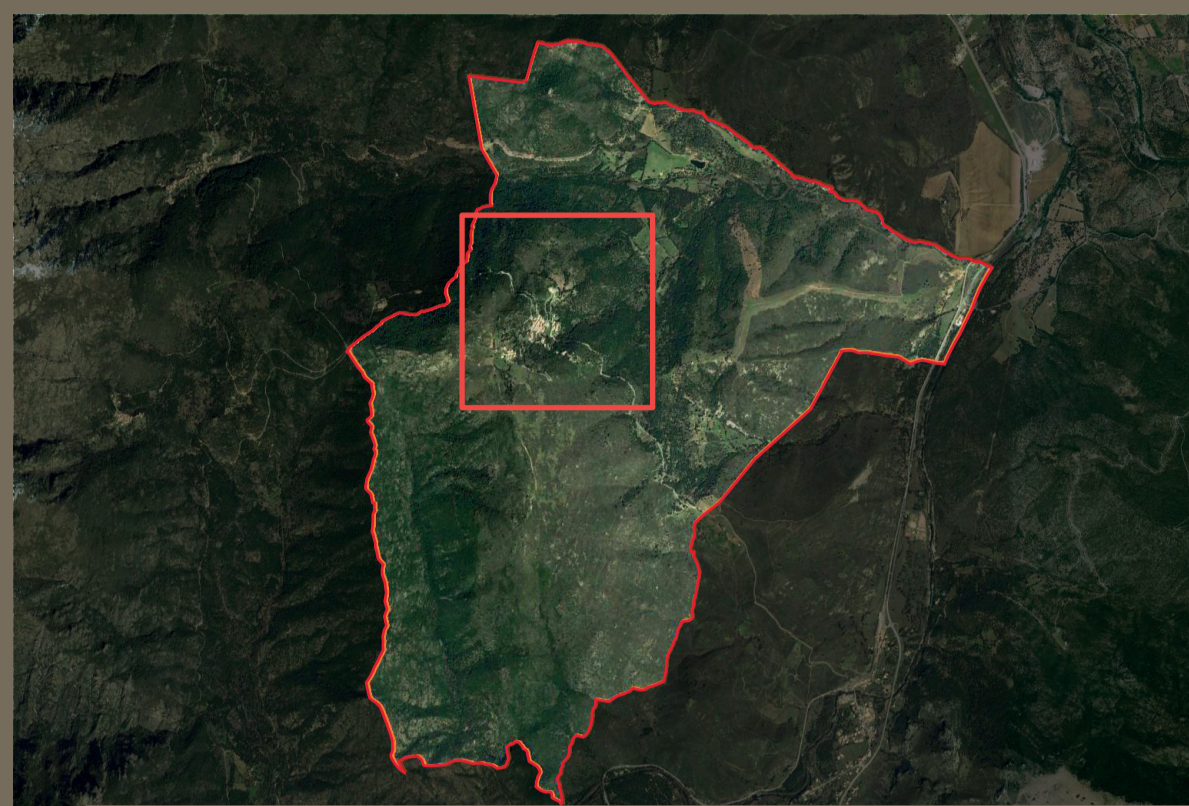
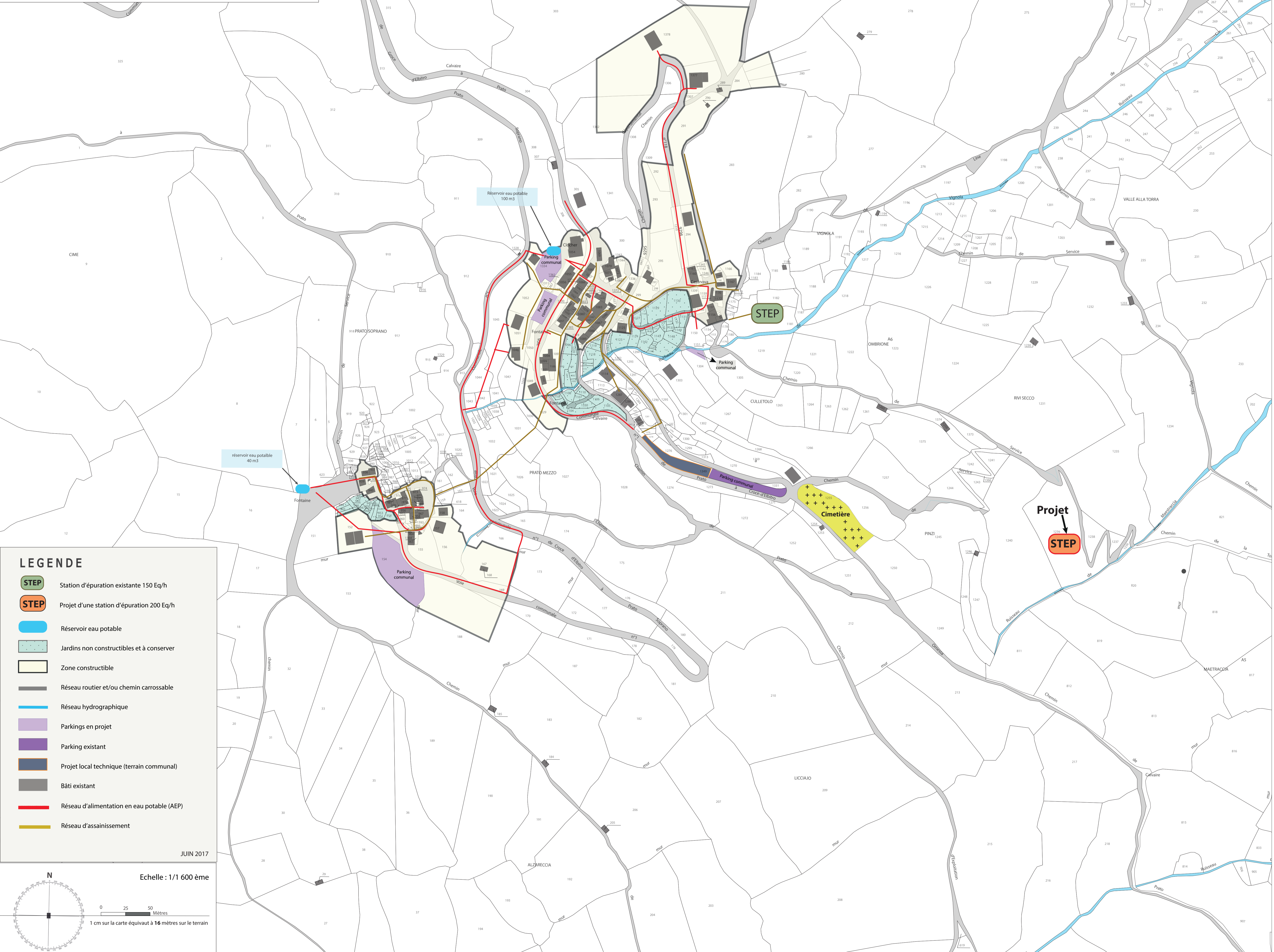


PLAN DE ZONAGE



Enquête publique	Approuvée par le Conseil Municipal
Date :	Date :



- LEGENDE**
- Station d'épuration existante 150 Eq/h
 - Projet d'une station d'épuration 200 Eq/h
 - Réservoir eau potable
 - Jardins non constructibles et à conserver
 - Zone constructible
 - Réseau routier et/ou chemin carrossable
 - Réseau hydrographique
 - Parkings en projet
 - Parking existant
 - Projet local technique (terrain communal)
 - Bâti existant
 - Réseau d'alimentation en eau potable (AEP)
 - Réseau d'assainissement

JUIN 2017

Echelle : 1/1 600 ème

